

JE PRENDS SOIN DE L'ÎLE SUR TERRE

1. DE L'ÎLE TOUTE ENTIÈRE, TU PRENDRAS SOIN.

De sa faune, de sa flore, comme de ses habitants, tous ensemble, sachons en prendre soin.

2. PARTOUT OÙ TU VAS, AVEC TES DÉCHETS, TU REPARTIRAS.

Sur les sentiers, les plages, les aires de pique-nique, au bord des rivières... Ne laissons rien derrière nous, rapportons tous nos déchets, y compris les épluchures de fruits ! Et nous pouvons aussi ramasser ceux que nous trouvons sur notre chemin.

3. DE MANIÈRE RESPONSABLE, TU CONSOMMERAS.

Préférons consommer local quand c'est possible. Privilégions aussi l'usage de produits biodégradables, non polluants ou réutilisables. Réserver chez des prestataires touristiques écoresponsables, c'est aussi une façon de profiter de nos vacances tout en réduisant notre impact.

4. LES RESSOURCES NATURELLES, TU ÉCONOMISERAS.

Éteignons nos lumières, la climatisation ou coupons l'eau si nous ne l'utilisons pas.

5. AVANT DE COMMENCER UN SENTIER, TES CHAUSSURES TU BROSSEAS.

À La Réunion, nos espèces végétales endémiques sont en danger. Avant chaque randonnée, nettoyez les semelles de nos chaussures pour éviter de transporter et déplacer des graines d'espèces exotiques envahissantes.

6. LA MOBILITÉ DOUCE, TU PRIVILÉGIERAS

Le vélo, la trottinette, les rollers... sont des moyens de se déplacer sans nuire à la planète. Ils nous permettent aussi de pratiquer une activité physique. Pas l'âme d'un sportif ? Optons plutôt pour un voyage en bus ou en covoiturage.

7. AU QUOTIDIEN, DE LA CULTURE LOCALE TU T'IMPREGNERAS.

À La Réunion, nous pouvons être fiers de notre accueil chaleureux légendaire ! Visiteurs locaux ou de passage sur l'île, sachons échanger tous ensemble avec bienveillance et respect.

CARTE DES RANDONNÉES by #EXPLORELA RÉUNION



JE PRENDS SOIN DE L'ÎLE SUR LA PLAGE ET EN MER

1. DE L'ÎLE TOUTE ENTIÈRE, TU PRENDRAS SOIN.

Dans le lagon, les poissons, les tortues, le corail, sont dans leur habitat. Observons-les, sans les nourrir, sans les toucher.

2. SANS RAMASSER DE SABLE, DE CORAIL OU DE COQUILLAGES, TU RENTRERAS CHEZ TOI.

Notre île est jeune, nos plages sont en pleine « croissance », les coraux, les coquillages sont principalement car ils créent le sable. Laissons-les donc sur place, ils y seront beaucoup plus utiles.

3. AVEC TOUS TES DÉCHETS, DE LA PLAGE TU REPARTIRAS.

Un sachet poubelle glissé dans nos sacs de plage : un geste très simple pour nous, qui sera apprécié par les habitants de nos océans.

4. POUR UNE EXPÉRIENCE PLUS SÉRÈNE, LES CONSIGNES DE SÉCURITÉ TU SUIVRAS.

Avant de partir à la plage ou lorsque l'on est sur place, regardons les couleurs des drapeaux hissés par les maîtres-nageurs sauveteurs.

5. BIENVUEILLANCE ET RESPECT ENVERS LES AUTRES TU APPLIQUERAS.

La plage est un merveilleux espace de détente, comme de convivialité ! Ensemble, sachons la partager.

6. SOIN DE TOI, TU PRENDRAS

Protégeons-nous du soleil et hydratons-nous régulièrement : gourdes d'eau, lycras, parasols, chapeaux... Le parfait équipement pour profiter en toute sécurité !

7. UNE CRÈME SOLAIRE À FILTRE MINÉRAL NON POLLUANTE TU ADOPTERAS.

La crème solaire classique n'est pas l'amie de la faune marine. Préférons celles qui nous protègent tout en protégeant les habitants du lagon.

Les plus belles cascades & bassins de l'île The most beautiful waterfalls & pools on the island

- | | |
|---|---|
| 1 - Trou de Fer (Bélobou) | 11 - Cascade de Bras Noir (Bélobou) |
| 2 - Cascade Grand Galet (Langevin) | 12 - Takomaka (Saint-Benoît) |
| 3 - Niagara (Sainte-Suzanne) | 13 - Cascade Fleur Jaune (Cilaos) |
| 4 - Cascade Blanche (Salazie) | 14 - Cascade du Chaudron (Saint-Denis) |
| 5 - Voile de La Mariée (Salazie) | 15 - Bassin Bleu (Sainte-Anne) |
| 6 - Grand Bassin (Plaine des Cafres) | 16 - Anse des Cascades (Piton Sainte-Rose) |
| 7 - Bassins Boeuf & Nicole (Sainte-Suzanne) | 17 - Bassin du Bras d'Oussy (Mafate) |
| 8 - Bassins La Paix & La Mer (Bras-Panon) | 18 - Bassin Mangue (Saint-Benoît) |
| 9 - Cascade de Trou Noir (Langevin) | 19 - Cascade Biberon (Plaine des Palmistes) |
| 10 - Bassins de Bras Rouge (Cilaos) | |

FACILE / easy

- 1 - Forêt de la Plaine des Fougères - 3h
- 2 - Découverte de la forêt de Bon Accueil - 3h30
- 3 - La boucle Farflek à Grand Ile - 30'
- 4 - Trou de Fer par le Sentier de l'École Normale - 5h
- 5 - La boucle du sentier de découverte de Cilaos à la Roche Merveilleuse - 1h
- 6 - Le Sentier des Sources entre Cilaos et Bras Sec - 1h30
- 7 - Foc-Foc et les Puits Ramond - 5h30
- 8 - Le circuit des Rovenales ou Chemin de Ceinture - 1h
- 9 - Le tour de Grand Etang et les cascades du Bras d'Annette - 1h30
- 10 - Le tour des Troux Blancs et du Piton Sec depuis le Piton Guichard - 2h
- 11 - Cap Noir - 3h
- 12 - Le sentier botanique de Notre Dame de la Paix - 1h
- 13 - Cap Blanc - 4h
- 14 - Plaine des Sables par l'Oratoire Sainte-Thérèse - 3h30
- 15 - La boucle du Piton de l'Entonnoir - 1h
- 16 - Le sentier botanique de Mare Longue à Saint-Philippe - 1h30

Départ des randonnées accessibles grâce au réseau Car Jaune
Starting point of hiking trails accessible with public bus

Descriptifs complets sur :

• cartedelareunion.fr • OUEST : www.ouest-la-reunion.com • EST : www.reunionest.fr • NORD : www.lebeaupays.com • SUD : www.sudreuniontourisme.fr

LES PLUS BELLES RANDONNÉES DE L'ÎLE

MOYEN / medium

- 17 - Une boucle au Cap la Houssaye par le Sentier Pavé de la Barrière - 3h
- 18 - De la Rivière des Galets à Dos d'Âne par le sentier de Bord - 2h30
- 19 - L'Îlet des Orangers depuis Sans Souci par la Canalisation des Orangers - 9h
- 20 - Chemin des pitons - 5h
- 21 - La Roche Ecrite depuis Mamode Camp - 7h
- 22 - Le tour du Pic Adam à partir du Bois de Nèfles - 2h30
- 23 - La Nouvelle par le Chemin Charrette - 5h
- 24 - De Hell-Bourg à Bélobou - 3h
- 25 - La boucle de Terre Plate et les Sources Manouilh - 4h30
- 26 - Du Maïdo à la Glacière par Grand Bord - 4h30
- 27 - Sentier de la Chapelle - 6h
- 28 - Chemin historique des Anglais - 5h30
- 29 - Le tour de l'Entre Deux par les cinq sentiers - 3h30
- 30 - Les Gorges du Bras de la Plaine depuis Le Dassy - 4h30
- 31 - Du Pas de Bellecombe au Nez Coupé de Sainte Rose - 3h30
- 32 - Ascension du cratère Dolomieu - 6h
- 33 - Le tour de la Forêt de Bois Blanc - 5h

DIFFICILE / hard

- 34 - Deux Bras à Cayenne par les passerelles - 4h45
- 35 - Grand Bénare depuis le gîte des Tamarins - 7h
- 36 - Boucle des Îlets du Bas Mafate - 9h
- 37 - La Roche Ecrite depuis Grand Ile - 7h
- 38 - Du Maïdo à la cascade de Trois Roches par Roche Plate - 8h30
- 39 - Du Maïdo à la Nouvelle par le Sentier de la Roche Plate - 8h30
- 40 - Le tour du Piton Maillot depuis le Mare à Vieille Place - 3h
- 41 - Sommet du Piton des Neiges depuis le Bloc à Cilaos - 10h
- 42 - Du Pavillon à Cilaos par les Sentiers Burel, du Reposeur et de la Chapelle - 6h30
- 43 - Forêt luxuriante et Col de Bélobou - 7h
- 44 - Le Dimitille par le Sentier Bayonne depuis le Bras de Cilaos - 11h
- 45 - Le Sentier Jacky Inard par le Sentier Mal ou Ventre et la Ligne Domaniale - 6h
- 46 - La boucle Grand Bassin et Voile de la Mariée par Bois Court et le Sentier Mollaret - 7h
- 47 - Du Pas des Sables au Piton de l'Eau par l'Oratoire Sainte-Thérèse - 6h30
- 48 - Le Piton d'Anchoring par l'Îlet à Vidot depuis Hell Bourg - 3h30
- 49 - La Boucle des Margosiers à la Plaine des Grègues - 5h

POUR VOTRE SÉCURITÉ EN MONTAGNE, RENSEIGNEZ-VOUS SUR LES ÉVENTUELLES FERMETURES PÉRIODIQUES DE SENTIERS AVANT D'ENTREPRENDRE TOUTE SORTIE

CARNET D'EXPLORATEURS PÉI

LES APPLIS UTILES

Leon Une appli culturelle et touristique avec des podcasts, points d'intérêt, et activités. L'histoire de La Réunion à travers 8 thématiques comme « Légendes et Histoire » ou encore « Patrimoine »

Find'in Une appli communautaire qui révolutionne la façon dont nous allons tous sortir ! Checkez l'ambiance des endroits où vous aimeriez sortir et même organisez un événement avec vos amis.

RANDO Découvrez des randonnées sélectionnées par les agents du Parc National. Rando Tec-Tec vous accompagne sur ces circuits agrémentés de points d'intérêt sur la biodiversité, la géologie, l'histoire, la culture et le climat.

CAR JAUNE Propose le meilleur itinéraire de bus sur le réseau Car Jaune avec les lignes, horaires, calculateur d'itinéraire, points d'information/vente et tarifs.

ÎLE INTENSE Retrouvez plus de 2 300 établissements dont des hébergements, visites, loisirs et restaurants mais aussi un agenda des événements sur toute l'île.

MÉTÉO FRANCE Les prévisions du temps sur 15 jours. Avec l'observation participative, aidez l'application à avoir une météo plus précise en choisissant l'icône qui correspond le mieux à l'endroit où vous vous trouvez.

Musées Régionaux Visitez de façon interactive en suivant un audioguide gratuit : de nombreux QR Codes sont disposés tout au long de votre parcours dans les expositions permanentes et les expositions temporaires, ainsi que dans les espaces extérieurs.

GUIDE KASPRO Retrouvez un grand nombre de restaurants de La Réunion. Des Vannilles sont attribuées pour celles qui remplissent le plus de critères. Ce guide propose également des restaurants pour un budget malin.

Nuit Piton de la Fournaise !

Inscrit au patrimoine mondial de l'UNESCO, le piton de la Fournaise représente 40% de l'île. De caractère effusif, il compte parmi les volcans les plus actifs de la planète et aux éruptions plutôt calmes. Situé dans le Sud-Est de La Réunion, le volcan est accessible par la route des Laves ou par la route forestière du Volcan amenant à la fameuse Plaine des Sables fumante. C'est le site naturel le plus visité de l'île, un peu notre star péi !

Faites appel à un Accompagnateur en Montagne pour découvrir le piton de la Fournaise de façon sécurisée, car un petit « y » équivaut à rien !

La nuit du Volcan
RN3 Bourd de la Roche à la Plaine des Cafres
Téléphone : +262(0)2 62 59 00 26

Office de Tourisme de l'Est : +262 (0)2 62 46 16 16
Office de Tourisme du Sud : +262 (0)2 62 37 97 11
Actu éruption : <https://fournaise.info/>



Découvertes ensemble les trésors de l'Ouest

ZAR LOA

Vivez les Trésors de l'Ouest

Entre amis ou en famille, goûtez à tous les plaisirs de l'Ouest.

Réservez votre séjour et vos bons plans sur www.ouest-reunion.com



LES PÉPITES

L'OUEST, LE CONDENSÉ DE LA RÉUNION

- La ravine Saint-Gilles
- Le tunnel de lave du Bassin Bleu
- La Pointe au sel et les sentiers pêcheurs
- La ville-musée du Port
- Le Grand Bénare
- Le Piton Rouge et ses sculptures
- Le point de vue de Cap Noir
- La forêt de Trois Bassins
- Le bassin du Bras d'Oussy
- Les Trois Roches dans Mafate
- Îlet Moutou, îlet oublié de Mafate
- L'église d'Îlet à Bourse

www.ouest-reunion.com
0262 42 31 31



www.sudreuniontourisme.fr



LES PÉPITES

LES 10 TRÉSORS DU SUD DONT ON AIME LA SINGULARITÉ ET LA BEAUTÉ :

- Temple Narassingua Péroumal (Saint-Pierre)
- Marché forain de Saint-Pierre (Saint-Pierre)
- Piton des Neiges (Sentier du Bloc)
- Plage et Piton Grand Anse (Petite-île)
- La Fenêtre aux Makes (Saint-Louis)
- Plage de l'Étang-Salé (L'Étang-Salé)
- Forêt du Tévelave (Les Avirons)
- Piton La Croix (L'Étang-Salé)
- Thermes de Cilaos (Cilaos)
- Îlet à Cordes (Cilaos)

www.sudreuniontourisme.fr
0262 35 34 33



LES PÉPITES

LE BEAU PAYS RECÈLE DE TRÉSORS ACCESSIBLES, DE SAINT-DENIS À SAINTE-MARIE EN PASSANT PAR SAINTE-SUZANNE

Le Beau Pays = Saint-Denis, Sainte-Marie, Sainte-Suzanne

Territoire d'origine de la Vanille Bourbon de La Réunion

Maisons, Jardins & Grands Domaines à visiter

Mixité culturelle et culturelle unique

Diversité gastronomique

L'art au quotidien

Découvertes et loisirs originaux

Espaces naturels d'exception

Escapes obligées

Engagement durable et responsable

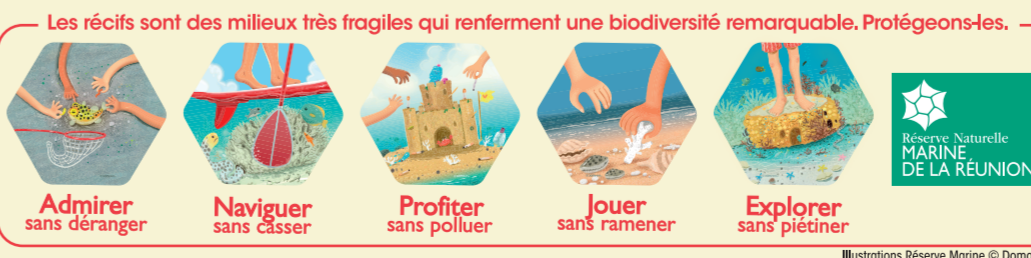
www.lebeaupays.com
0262 41 83 00



CARTE TOURISTIQUE DE LA RÉUNION

by #EXPLORELA RÉUNION

	Villes - Villages / Towns - Localités / 城市—乡村		Musée / Museum / 博物馆		Équitation / Horse riding / 骑马		Eaux vives / River sport / 活水
	Routes Nationales 4 voies / National roads highway / 国道 (4个车道)		Aéroport / Airport / 机场		Golf / Golf / 高尔夫		Parc de loisirs / Leisure park / 休闲公园
	Routes Nationales / National roads / 国道		Héliport / Helistation / 直升飞机机场		Plage / Beach / 海滩		Thermes / Thermal spring / 温泉
	Routes Nationales / National roads / 国道		Port / Harbour / 港口		Activité nautique / Water sport / 水上运动		VTI / Mountain bike / 山地车
	Routes Départementales / Secondary roads / 省道		Point de vue / Viewpoint / 观景台		Casino / Casino / 赌场		
	Rivières / Rivers / 河流		Cœur du Parc National / National park / 国家公园		Lagon / Lagoon / 泻湖		
	Cirques, volcan / Cirques, volcano / 冰斗, 火山		Points de vente Car Jaune / Public bus ticket point of sale		Sites remarquables accessibles en Bus Car Jaune / Amazing sites accessible with public bus		



OFFICE de TOURISME DE L'EST DE LA RÉUNION
CONSEILLER, COMMERCIALISER, PROMOUVOIR, COORDONNER

Bras-Panon • Plaine des Palmistes • Saint-André
Saint-Benoît • Sainte-Rose • Salazie

0262 46 16 16 www.reunionest.fr

OFFICE de TOURISME DE L'EST DE LA RÉUNION

LES PÉPITES

L'EST DE LA RÉUNION, JARDIN ORIGINEL ! VOUS TROUVEZ QUE C'EST PRÉTENTIF ? ALORS SUIVEZ-NOUS QUELQUES MINUTES ET ON EN REPARLE APRÈS :

Sur la côte déjà : Le Parc du Colosse, aménagé pour accueillir familles et amis. Les Barges de la Rivière des Roches, et la tradition de la pêche des « bichiques ». Le Bassin Bleu, dont on comprend le nom rien qu'en le regardant. L'Anse des Cascades, dont le simple nom fait rêver. Sur les hauteurs : Dioré, qui offre une incursion dans le milieu endémique. Le Grand Étang, seul lac d'origine volcanique de La Réunion. Dans les Hauts : La Forêt de la Plaine, antichambre du 4ème cirque qui héberge aujourd'hui la forêt de Bébour/Bélaou.

Le Cirque de Salazie : avec toutes ses mares, dont la plus célèbre, la Mare à Poule d'Eau. Étape juste avant le village de Hell-Bourg, repère de cases créoles toutes plus belles les unes que les autres.

Et le Volcan : on ne vous citera que la Plaine des Sables, exemple précis des origines de la Terre.

Entre les rencontres et les paysages, vous suivrez en continu le fil de l'occupation de cette terre encore si authentique ! Et on ne vous a pas tout dit !

www.reunionest.fr
0262 46 16 16



Oti sud

LES PÉPITES

VENEZ VIVRE DES EXPÉRIENCES INOUBLIABLES AU CŒUR DE 3 AMBIANCES

- La route des laves
- La route du volcan
- Le Dimitile
- Le circuit des cases créoles
- Le Parc des Palmiers
- La Cascade de Grand Bassin
- La Cascade Grand Galet
- Le village de Grand Coude
- La forêt de Mare Longue
- Le Cap Méchant

www.sudreuniontourisme.fr
0262 37 37 11

OFFICE DE TOURISME

Intercommunal du Nord de La Réunion

LE BEAU PAYS

Saint-Denis Sainte-Marie Sainte-Suzanne

0262 41 83 00
info@lebeaupays.com
www.lebeaupays.com

LES 7 AMBIANCES À L'ÎLE DE LA RÉUNION

7 AMBIANCES À EXPLORER TOUTE L'ANNÉE

Des trésors du Sud aux rehauts vertigineux du Cirque de Cilaos. De notre brûlant volcan Piton de La Fournaise à la quiétude et l'authenticité des Hauts. De la vie noctambule de Saint-Denis à l'immersion dans l'héritage patrimonial de l'île au Nord. De la luxuriante nature de l'Est à la fraîcheur de ses innombrables bassins et cascades vers le cirque de Salazie. Des sentiers de randonnée du cirque de Mafate à la chaleur festive de la côte Ouest...

La Réunion offre 7 ambiances différentes et à la fois complémentaires... pour notre plus grand plaisir. Faites confiance aux experts des Offices de Tourisme pour vous dénicher les pépites et vous révéler (presque) tous les secrets de notre « ti pi » dont on ne se lasse jamais d'explorer les richesses !

Promis, vous êtes entre de bonnes mains :) Nartrou' dans les Offices de Tourisme !